



Gestion de l'information et bonne pratique & Aperçu de l'IMSMA

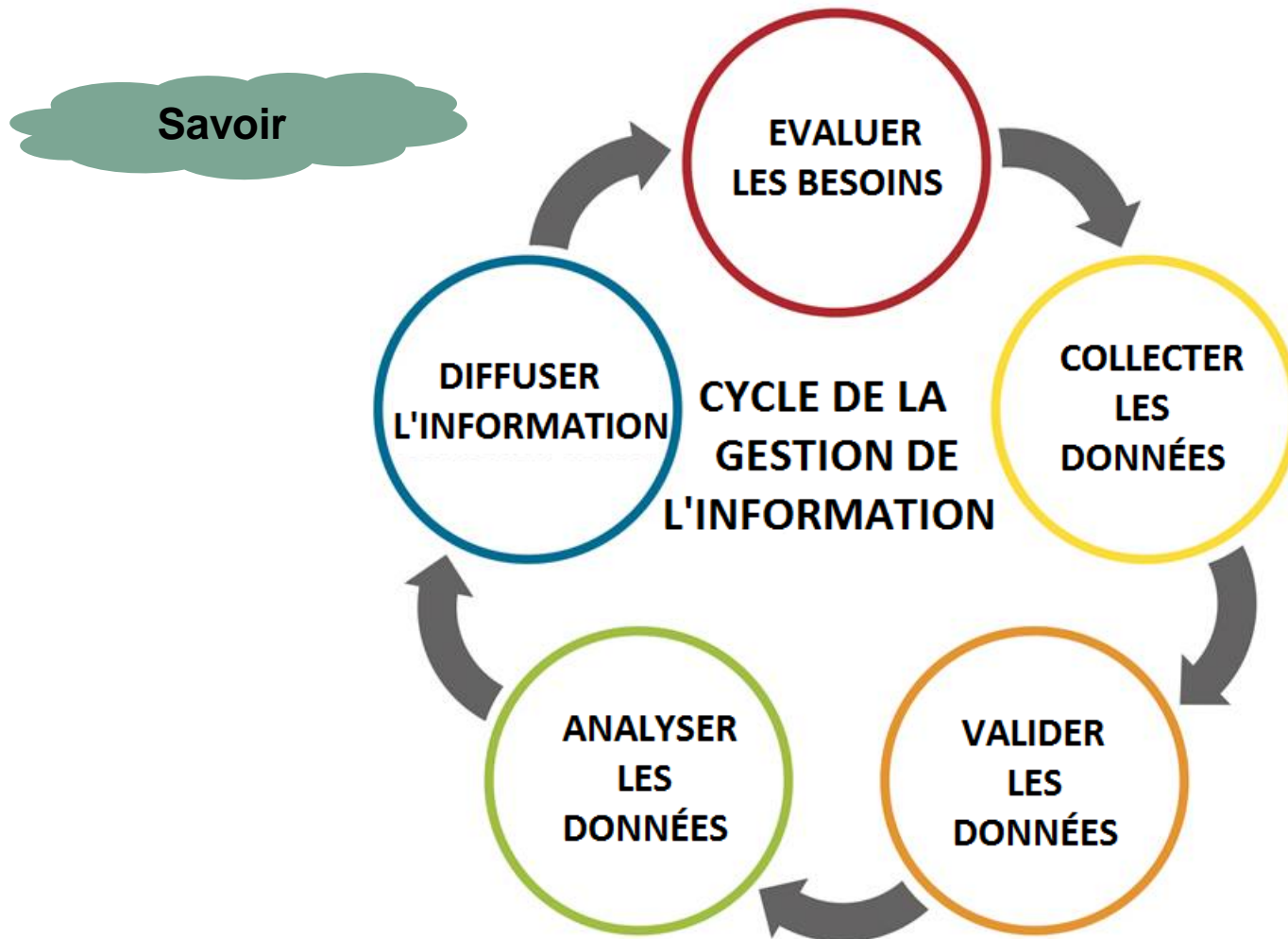
Qu'est ce que la gestion d'?

- Gestion de l'Information
 - Processus de transformer les données en informations utiles

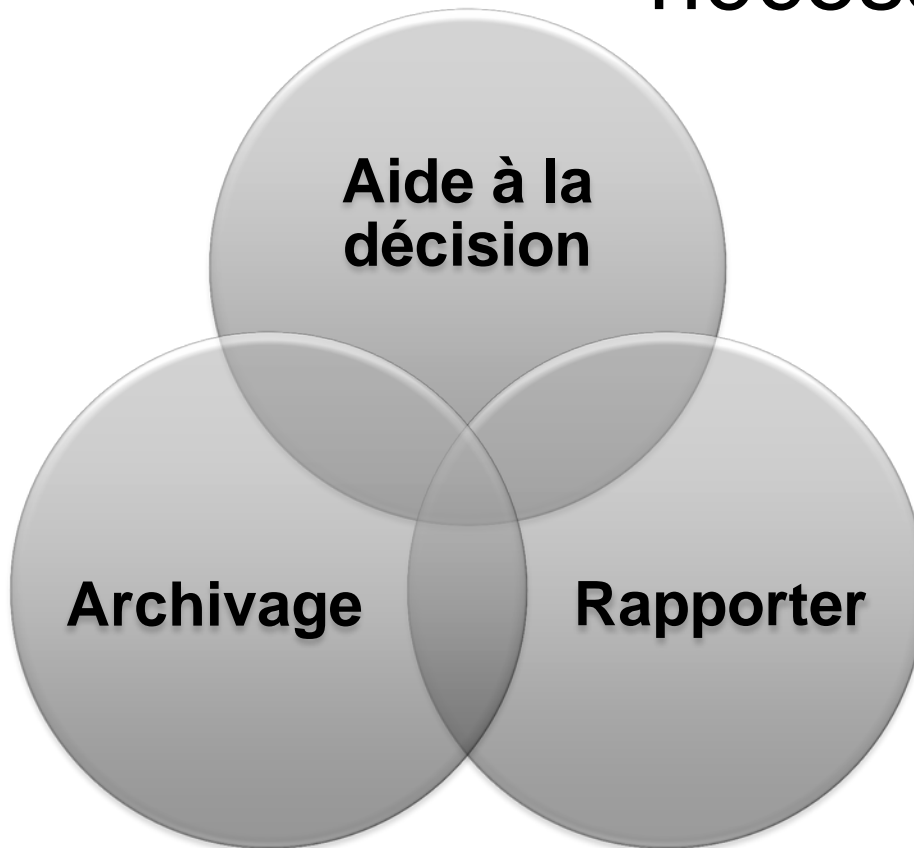
≠

- Système (de gestion) d'information
 - Personnes, procédures et normes, organisations et outils de support à la collecte de données, stockage de données, analyse de données, diffusion de l'information

Cycle de la gestion d'information



Pourquoi la gestion d'information est-elle nécessaire?

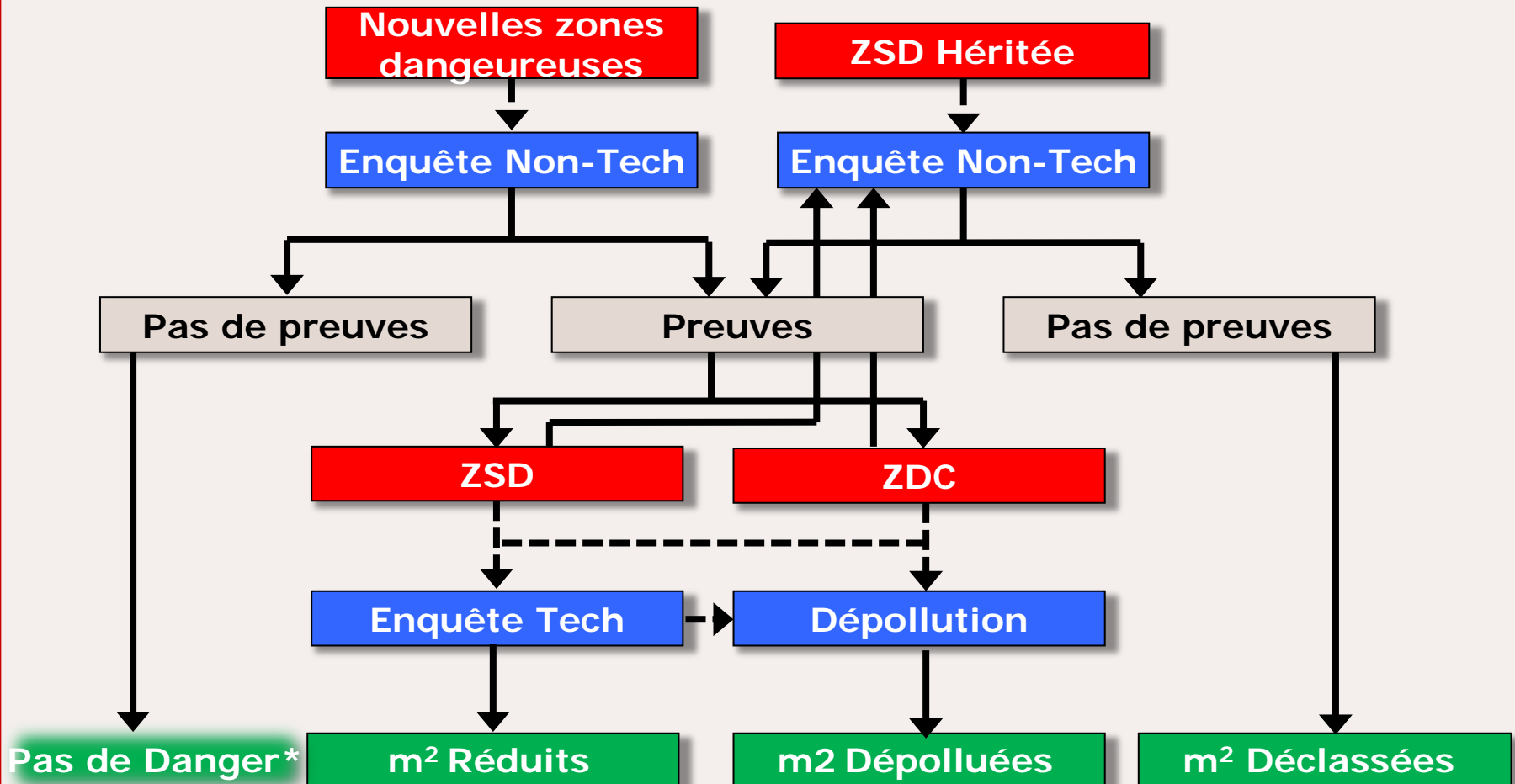


*Permettre aux organisations de **mobiliser** l'information pour une prise de décision **fondées sur les données** et une gestion de l'information **fondées sur les données**.*

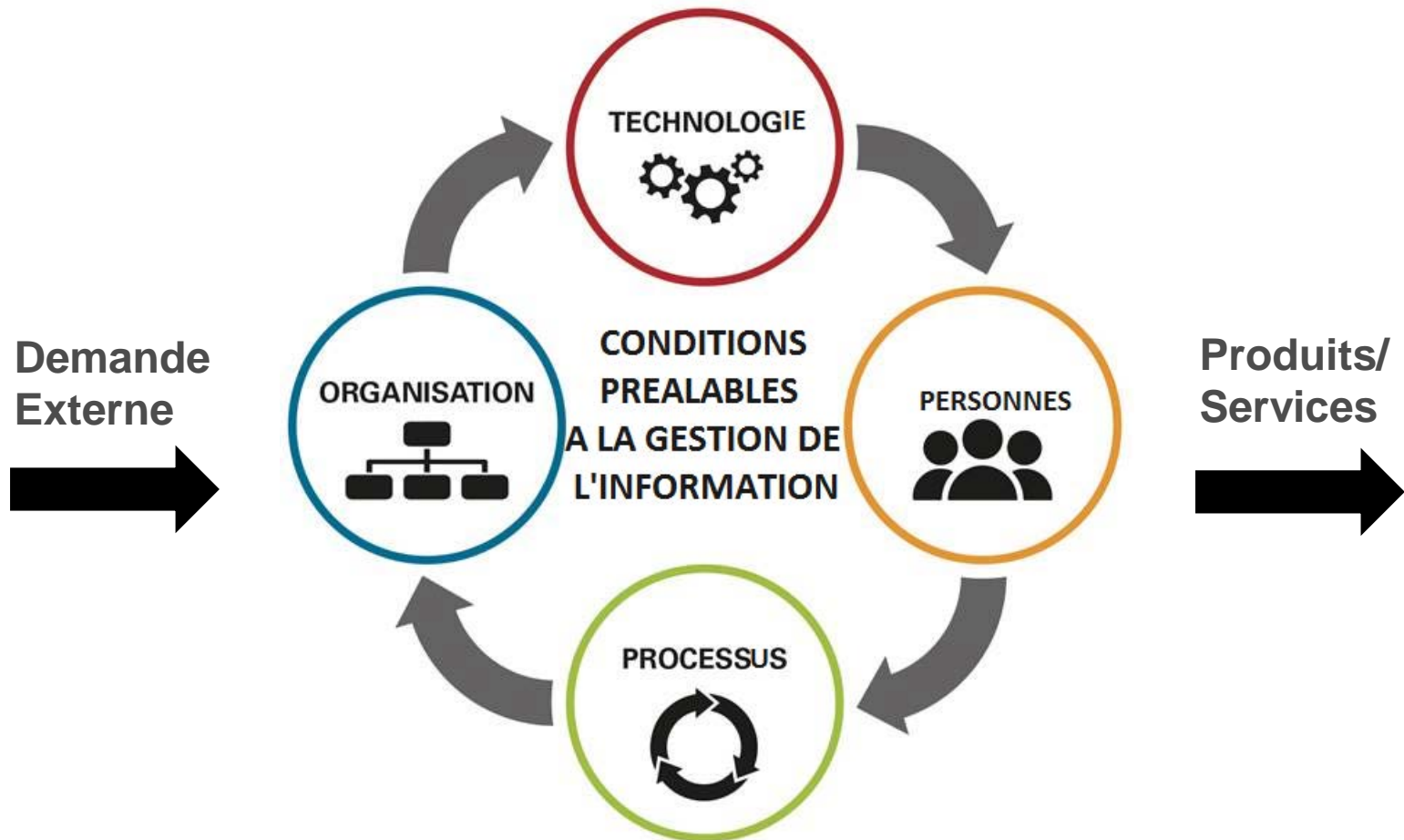
Pourquoi un système de gestion de l'information pour le déminage ?

- Une documentation rigoureuse est nécessaire pour :
 - Qui a conduit le processus
 - Quand
 - Où
 - Méthode(s) utilisée(s)
 - Le résultat
- Le déminage est une activité de long terme, par conséquent, la gestion d'information doit être planifiée et implementée avec minutieusement.

Gestion de l'information

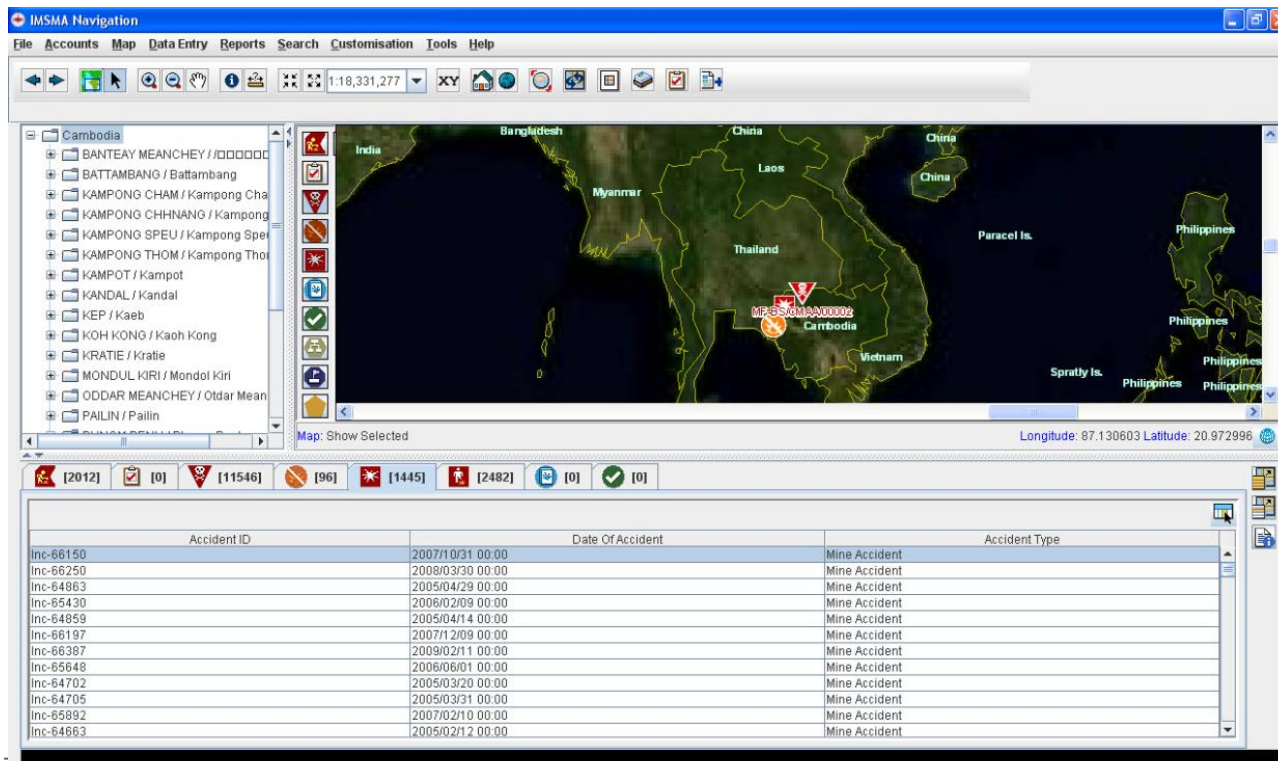


Éléments essentiel d'un système de gestion de l'information



IMSMA

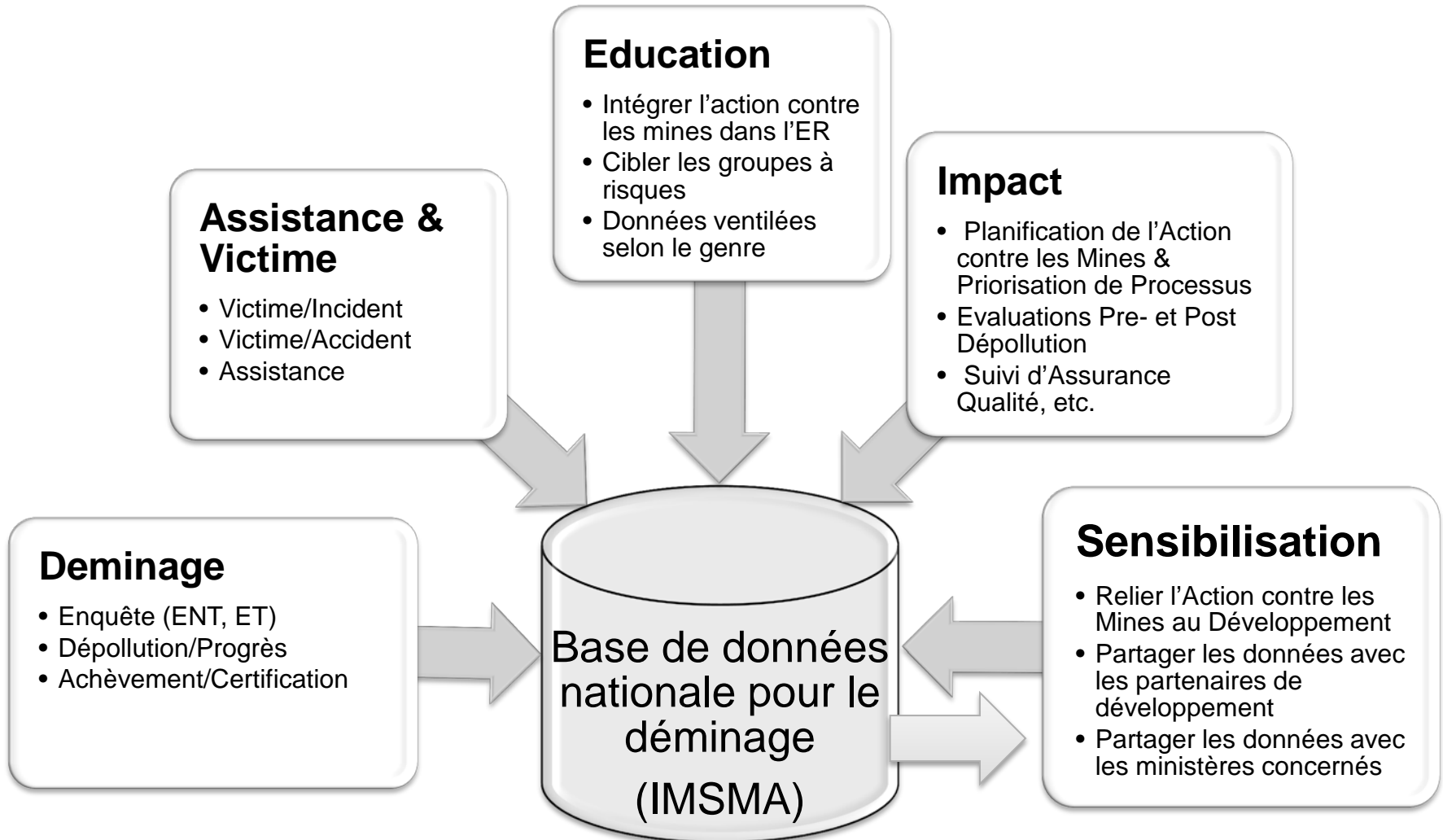
- Système de Gestion de l'Information pour le déminage
- Utilisé pour collecter et stocker les données pour le déminage



Accident ID	Date Of Accident	Accident Type
Inc-66150	2007/11/03 11 00:00	Mine Accident
Inc-66250	2008/03/30 00:00	Mine Accident
Inc-64863	2005/04/29 00:00	Mine Accident
Inc-65430	2006/02/09 00:00	Mine Accident
Inc-64859	2005/04/14 00:00	Mine Accident
Inc-66197	2007/11/20 09 00:00	Mine Accident
Inc-66387	2009/02/11 00:00	Mine Accident
Inc-65648	2006/06/01 00:00	Mine Accident
Inc-64702	2005/03/20 00:00	Mine Accident
Inc-64705	2005/03/31 00:00	Mine Accident
Inc-65892	2007/02/10 00:00	Mine Accident
Inc-64863	2005/02/12 00:00	Mine Accident



Base de données nationale pour le déminage



IMSMA – Le futur

IMSMA Core



Le pouvoir du SIG au service de l'action contre les mines

Conclusions

- **Pour avoir une Gestion de l'Information efficace:**
 - Comprendre les utilisateurs, leurs rôles et leurs besoins
 - Les utilisateurs comprennent leurs rôles dans la Gestion de l'Information
 - Des processus clairs
 - Les normes, méthodes et outils sont à jour et appropriés
 - Il est essentiel **d'utiliser** réellement les données collectées afin de générer de l'information contribuant à la planification et à la prise de décision



gichd.org
info@gichd.org

