

# L'accessibilité des personnes en situation de handicap?

## Présenté par:

*Mr. Gassama Mamady, ICBL-CMC Victim Assistance Focal Point in Senegal, working for National Victims' Association of Senegal*

Mr. Gassama Mamady, ICBL-CMC Victim Assistance Focal Point in Senegal

1

## INTRODUCTION

Engager comme la plupart des pays, le Sénégal travaille pour l'amélioration des conditions d'existence des PSH.

Ainsi nous verrons:

- Les acquis
- Les limites
- Les conséquences
- Les perspectives

Mr. Gassama Mamady, ICBL-CMC Victim Assistance Focal Point in Senegal

2

## Les acquis dans l'accessibilité

Elle s'apprécie par :

La création des services de proximité (école, hôpitaux)

L'adoption d'une loi d'urbanisme qui prend en compte l'accessibilité PSH (L5 et L31) du 21/01/2010.

La création des rampes d'accès dans les édifices publics.

## Les limites dans l'accessibilité

Elle s'apprécie aussi par:

L'absence des services adaptés

L'absence des moyens de transport publics adaptés

L'absence d'ascenseur dans certains édifices (privé comme publique)

Coût de transport élevé pour une PSH (sa place et son fauteuil)

## Les limites dans l'accessibilité

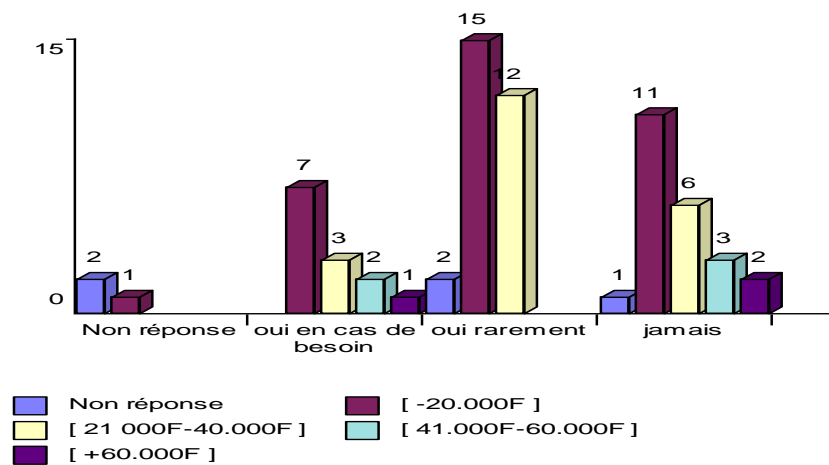


Mr. Gassama Mamady, ICBL-CMC Victim Assistance Focal Point in Senegal

5

## Les limites dans l'accessibilité

services existents dans votre x Pouvez-vous cocher un montant appro



Source: données d'enquête du mémoire

Mr. Gassama Mamady, ICBL-CMC Victim Assistance Focal Point in Senegal

6

## Les conséquences

- ▶ Manque de qualification
- ▶ Manque d'emploi
- ▶ Niveau de pauvreté élevé
- ▶ Dépendance

Mr. Gassama Mamady, ICBL-CMC Victim Assistance Focal Point in Senegal

7

## Les perspectives

- ▶ Rendre effective les acquis des normes disponibles.
- ▶ Rendre les services beaucoup plus accessibles
- ▶ Accompagner les OPH dans la sensibilisation des autorités

Mr. Gassama Mamady, ICBL-CMC Victim Assistance Focal Point in Senegal

8

MERCI

DE

VOTRE

AIMABLE

ATTENTION

Mr. Gassama Mamady, ICBL-CMC Victim Assistance Focal Point in Senegal

9